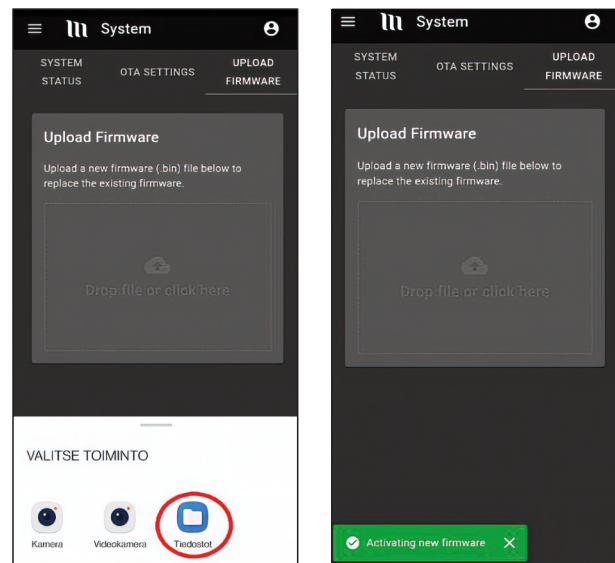


## Mondex WiFi-käyttöliittymän päivitys

Saat Mondexilta tiedoston käyttöliittymän päivitykseen. Lataa ja pura se laitteelle.

### 1. Ohjain yhdistetty talon verkkoon

- Avaa käyttöliittymä ja mene valikosta kohtaan *Järjestelmä*.
- Mene järjestelmäisivulla kohtaan *upload firmware*.
- Klikkaa harmaasta ruudusta valitaksesi puretun päivitystiedoston. Tietokoneella voit myös raahata tiedoston ruutuun.
- Kun tiedosto on ladattu ja vihreä ilmoitus katoaa, päivitä sivu.



### Uuden käyttöliittymän käyttöönotto

- Mene laitteen WiFi-verkon valintaan, johon *Mondex-verkko* ilmestyy hetken kuluttua.
- Verkon salasana: *mondex84100*
- Painetaan ilmoitusta *Kirjaudu verkkoon*, jolloin aukeaa kirjautumissivu.
- Mikäli laite ei ehdota suoraan kirjautumista verkkoon, paina *mondex Wifi-verkon* asetuksista kohtaa *Hallitse palvelinta*.
- Kirjaudutaan sisään tunnuksilla: *admin*, *admin*.
- Valitse kohta *scan networks*, valitse verkko, syötä salasana ja kuittaa *save*-näppäimellä.
- Siirry valikosta kohtaan *Kiukaan rekisteröinti*.
- Syötä käytössä oleva sähköpostiosoite.
- Nimeä kiukaasi ja paina *Rekisteröi*-näppäintä.
- Onnistuneen rekisteröinnin jälkeen, poista tukiasema käytöstä alle ilmestyvästä näppäimestä.
- Palaa Wifi- tai mobiiliverkkoon vastaanottaaksesi rekisteröintisähköpostin ja klikkaa linkkiä.
- Täytä pyydetyt tiedot ja uusi käyttöliittymä on käytössä.

## Mondex WiFi-käyttöliittymän päivitys

Saat Mondexilta tiedoston käyttöliittymän päivitykseen. Lataa ja pura se laitteelle.

### 2. Ohjainta ei ole yhdistetty talon verkkoon

#### 1. Mene laitteen WiFi-verkon valintaan, johon Mondex-verkko ilmestyy hetken kuluttua.

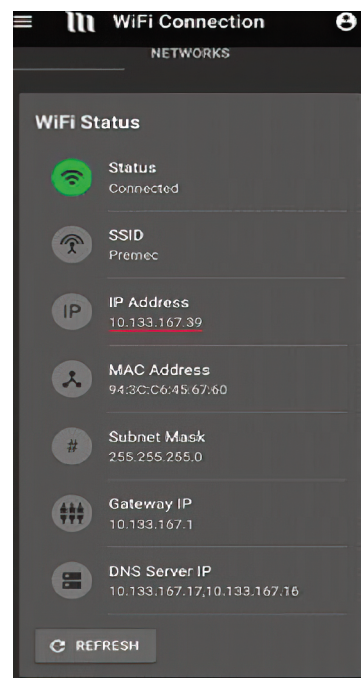
- Verkon salasana: *mondex84100*
- Painetaan ilmoitusta *Kirjaudu verkkoon*, jolloin aukeaa kirjautumissivu.
- Mikäli laite ei ehdota suoraan kirjautumista verkkoon, paina *mondex Wifi-verkon* asetuksista kohtaa *Hallitse palvelinta*.

#### 2. Kirjaututaan sisään tunnuksilla: *admin*, *admin*.

- Valitse kohta *scan networks*, valitse haluamasi verkko, syötä salasana ja kuittaa *save*-näppäimellä.
- Kopioi valikosta *WiFi Status* laitteen saama IP-osoite. (Mikäli ohjain ei heti yhdisty, paina *refresh*)

#### 3. Palaa laitteen WiFi-verkon valintaan ja kirjautu kohdassa 2 valittuun talon verkkoon.

- Avaa selain ja syötä kohdassa 2 kopioimasi IP-osoite osoitekenttään. Esimerkissä *10.133.167.39*



- Kirjaututaan sisään käyttöliittymään tunnuksilla: *admin*, *admin*.

**Jatka käänöpuolella olevilla ohjeilla.**